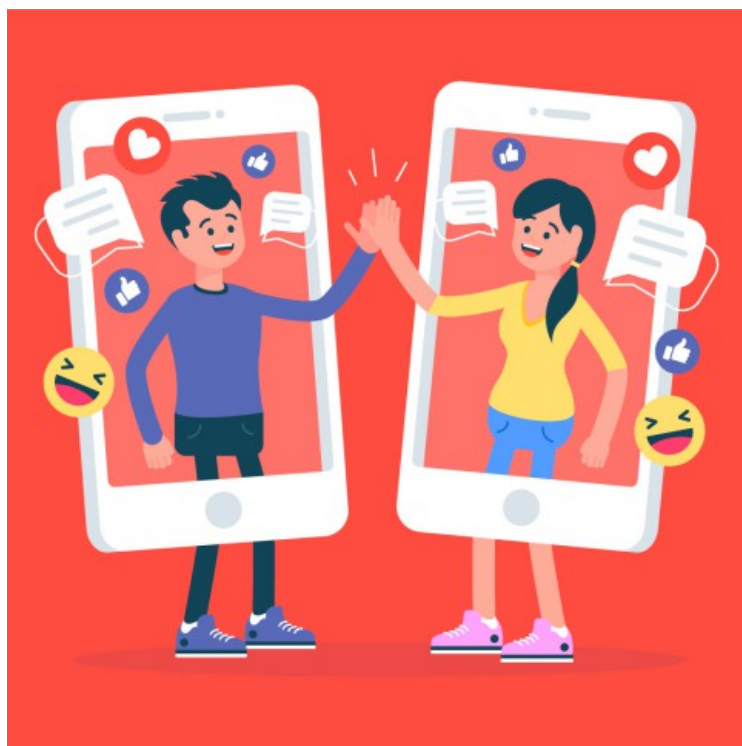


# SOCIAL HUB PARA DAR A CONOCER TUS REDES SOCIALES

🕒 18/05/2018



Autor: Claudia Trujillo

Para cualquier marca o empresa las redes sociales son la ventana gráfica con la que se dan a conocer, y para muchos sectores son la pieza clave de su plan de comunicación y marketing digital para conseguir el máximo de impactos en su audiencia objetiva. Ante estas herramientas es muy importante mantener una constancia en la creación y publicación de contenido en todos los canales sociales en los que se decida transmitir la comunicación de la marca.

Uno de los objetivos más importantes que se deben seguir en las redes sociales radica en poder generar una conversación continua con los seguidores; cuanto más cuidada sea nuestra presencia en redes, de más calidad será nuestra comunidad y mejor podrá ser nuestra estrategia de marketing y comunicación.

El feedback de los usuarios frente a nuestro contenido, es la clave para que la marca pueda definir (y corregir) los mensajes que se transmiten a través del plan de inbound marketing, pues son la pieza clave para crear una conversación activa. Si tu negocio es uno de esos casos en los que contáis con muchas cuentas de redes sociales y quieres canalizarlas en una misma forma de visualización, en NAL3 te presentamos el Social Hub como herramienta para tu estrategia de marketing digital.

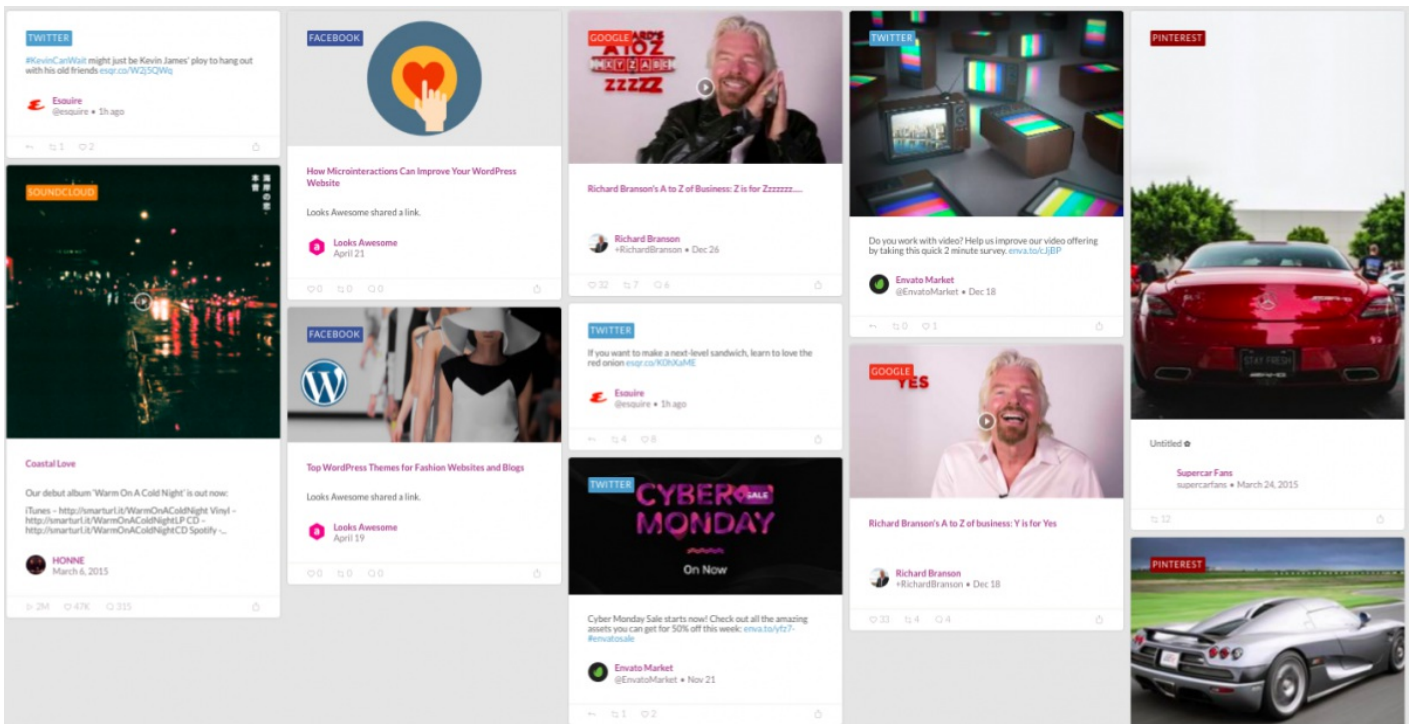


## Social Hub: la nueva ventana social de tu página web

Instagram, Facebook, Twitter, Youtube, LinkedIn y Google+ suelen ser las redes sociales más utilizadas por las empresas para dar a conocer su acción diaria, utilizan todos los canales sociales posibles para generar engagement con su público objetivo y crear notoriedad de marca.

¿No sería estupendo que dentro de tu propia página web existiera una forma de poder replicar todo ese contenido que generas en las redes sociales, de forma cronológica y automática? ¡Sigue leyendo y podrás aprender por qué tu web necesita implementar un Social Hub!

Si estás realizando a la vez una estrategia de Branded Content en Facebook, una campaña con influencers con regram en tu propia cuenta de Instagram, y publicas contenido de forma continua en tu blog y en el canal de Youtube, toda esta estrategia de contenidos va a poder replicarse en tu Social Hub de forma automática. ¡Ninguno de los usuarios que lleguen a tu página web se perderán cuál es tu actuación en Social Media!



## Aumenta los impactos potenciales de tu marca en redes sociales

Las redes sociales son un gran gancho para poder llegar a un público mayor, por esta razón es muy importante reconocer todo su potencial y ofrecerlo a tu comunidad a través de un Social Hub en tu página web. Este nexo de unión entre la página web y las cuentas sociales sirve para darle más visibilidad a nuestra presencia en Social Media.

Es muy importante no perder de vista que la página web debe ser el nodo principal de comunicación de una marca, por esta misma razón vamos a aprender por qué es importante y cómo debe estar integrado nuestro contenido de redes sociales en nuestro Site. Toda marca debe tener establecida una estrategia de marketing de contenidos para las redes sociales, cuyo trabajo llevado a cabo por un community manager y un departamento de marketing digital se vea reflejado en nuestra página web a través de un Social Hub.

Ésta sirve de visualización para compartir todo tu contenido social desde tu propia página web, generando así una misma forma de visualización en una ventana del social stream que haces en las redes sociales. Cuanto más visual sea tu página web, mayor alcance potencial tendrás entre tu prospect target, así como entre aquellos usuarios que ya la visitan de forma recurrente.

Y tú, ¿cómo le das más visibilidad a tu estrategia de redes sociales? ¿Te gustaría implementar un Social Hub en tu página web? [¡Contacta con nosotros!](#)

 [Comunicación y Gabinete de Prensa.](#)

Compartir     

[Ver comentarios](#)

## POST RELACIONADOS